

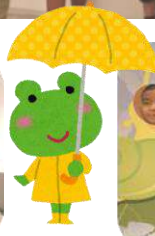
みどりのたより

緑色はこいしろの里のイメージカラーです。

びーとる外出!

先日びーとるでのイベントで
ミエムに行ってきました!!!
化石の前でみんなで記念撮影を
しました♪

かたつむりになって笑顔で
ぱしゃり☆
みんないい笑顔で似合ってます!
次回の外出も楽しみですね♪



サッカー教室始まります!

びーとるの活動でサッカー教室を始めました♪
みんなと楽しく身体を動かすことで集団行動が
身に付き、ボールを追いかけることで集中力も
高まります!!!

専門のコーチが丁寧に指導してくれます!
初心者の方でも安心して参加できます。
身体を動かすことが好きな方や興味のある
方は、ぜひ体験してみてください☆

- ・会場 アスキーフットサルパーク松阪
- ・担当 こいしろの里 竹内、小林



パン&軽食

ぷらな

営業時間
10時~16時
定休日 水・日
☎0598-54-1508

<ぷらな 新メニューのご紹介>

濃厚とんこつベースに焦がしにんにくのパンチが
効いた「ガッツリ男ラーメン」
魚介スープベースに岩塩と海塩のふかい味わいの
「ゆず塩ラーメン」が6月末までの期間限定で登場!!
また、ワンコインランチが復活!ハイジの白パンサンド
にスープ、ミニサラダ、デザート、ミニドリンクがつい
てお得です。(サンドは週替り)ぜひお試しください。

facebook



情報随時更新中!



ワンコイン
ゆず塩ラーメン



ワンコイン
ガッツリ男ラーメン



ワンコインランチ

お知らせ

6月バザー出店予定

ぜひ来てね!



- | | | |
|------------|-------------|-------------|
| 6月 10日 (日) | あまごセンター | 大塚 大 |
| 6月 16日 (土) | えきまえ楽市 | 松阪ベルタウン |
| 6月 23日 (土) | 手づくり市 | 三重県総合文化センター |
| 6月 23日 (土) | Cott i 菜カフェ | 三重県総合文化センター |

7月の予定

- 水泳教室
 午後に実施3日(火)、10日(水)、17日(火)、24日(火)、31日(火)
 午前に実施4日(水)、7日(水)、14日(水)、21日(水)
- 料理教室 6日(金)
 お出かけ(あまごセンター) 13日(日)、22日(日) *18歳以下対象
 ※どちらか1日のみ参加です。
 お出かけ(あまごセンター) 27日(金) *18歳以上対象

青空福祉会

毎月第4日曜日に勉強会をメインとして、在宅利用者さんの
保護者の方向けの交流会を行っています。
ご参加お待ちしております☆