

障害者支援施設こいしろの里



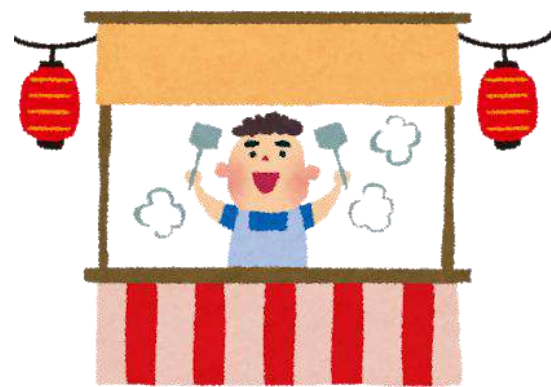
# みどりのたより

緑色はこいしろの里のイメージカラーです。



8月24日(土)に毎年恒例の夏祭りが開かれます!  
今年の日玉イベントは、「あつまれ!こんちゅう王国」です。  
こどもたちに大人気なカブトムシ・クワガタが、こいしろ夏祭りにやってきます。

屋台には、美味しい食べ物がたくさん並びます。  
たくさん食べておなかいっぱいにして夏祭りを楽しんでください!  
盆踊りも行いますので、ぜひご参加ください!

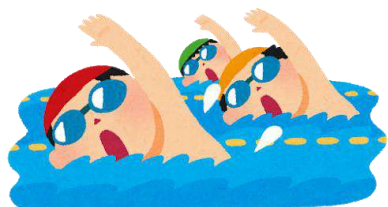


## 水泳教室



こいしろの里では、在宅向けイベントとして火曜と水曜に水泳教室を行っています。  
健康維持の一環として、毎週継続してJSS松阪さんに通っています。  
水が苦手でも、泳げなくても大丈夫です!少しずつ慣れることで、顔が水につけられなかった方でも、できるようになりました。職員がついていますのでご安心ください。  
プールの中では、浮いているボールを拾ってかごに入れたり、水の中に沈んでいるおもちゃを潜って取ったりと楽しいプログラムが盛りだくさんです!  
車いすの方でも、大きなビート版に乗ってゆらゆら楽しむことができます。  
クロール等が泳げる方は、職員がついて別のレーンで泳いでもらうことができます。

疑問等ありましたらぜひお電話下さい!



## 放課後等デイサービス びーとる

7月14日に津グラウンドボウルへ遊びに行きました!  
新しく入ったお友達と一緒にイベントへ参加し、ボウリングを楽しみました。  
初めての場所でどきどきしている子もいれば、プロ並み(!?)に上手な子もいました。  
また行きたいですね(^ ^)



## イベント

### ヨガ教室

31日(土) 13:30~15:30

まあるにて行います。動きやすい服装・バスタオルを持参してください。

※今月は楽しい音楽教室はありません。ご了承ください。



## 延長支援



仕事が遅い時間まである日は  
夕食、お風呂も済ませてくれているので  
大変助かっています!!

保護者 Nさん

現在びーとるでは、午後8時まで延長支援を行っています。  
夕食・入浴をこいしろで行います。入浴は車いすの方でも入ることができます!  
大きなお風呂もありますので、広々とゆったりとすごしてもらうことができます。  
帰りの送迎はできませんので、お迎えのみお願いします。

社会福祉法人ベテスタ こいしろの里  
〒515-0212 三重県松阪市稲木町1008 TEL:0598-28-4835 FAX:0598-28-4895