

障害者支援施設こいしろの里



# みどりのたより

緑色はこいしろの里のイメージカラーです。

## 節分



職員ふんする鬼が乱入して大暴れ!!!  
突然現れた鬼に利用者さん達はびっくりしつつも、必死になって新聞紙で作った豆を投げて鬼を退治してくれました。鬼も負けじと反撃しましたが、みんなの投げる豆に降参状態!!  
いつにも増してイキイキした顔の利用者さんを見る事ができました。  
邪気(鬼)を追い払い、今年一年の無病息災を願いました♪



## こいしろの里ホームページについて

新しく「アドボカシーサイト」・「親亡き後をどう考える」・「基本相談」(編集中)を開設しました。  
アドボカシーサイトでは、行政とのやりとり等を公開しています。



アドボカシーサイト  
施策に物申す

基本相談

親亡き後をどう考える  
子どもの将来を支えるために

**NEW!**

## 放課後等デイサービス びーとる

2月17日にイオン鈴鹿にあるキッズーナへ遊びに行ってきました!  
おみせやさんごっこやボール投げなど、いろんなブースがありました。みんな思い思いに楽しんでいました。

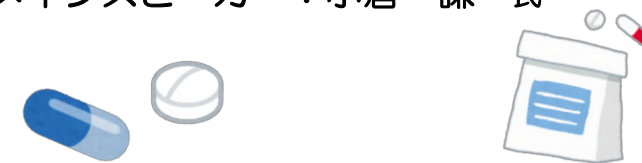


### 3月のびーとるイベント

- ★はるくまさんによる絵本の読み聞かせ  
6日(水)・20日(水) 16:00~17:00
- ★ポコ・ア・ポコさんによる音楽あそび教室  
9日(土) 13:30~15:00  
※都合により変更になる可能性があります。
- ★進級・卒業お祝いパーティー  
29日(金) おやつバイキングでお祝い

### 第3回 薬のシンポジウム

4月27日(土) 13時~16時  
テーマ: 向精神薬の本質について  
メインスピーカー: 小倉 謙 氏



## 青空福祉会

3月は24日(日) 10時~12時予定です

今回の青空福祉会は個別支援計画の説明を行います。詳細については、後日ご案内を郵送させていただきます。

## ぱんカンぱん 利用者募集中です!



社会福祉法人ベテスタ こいしろの里  
〒515-0212 三重県松阪市稲木町 1008 TEL:0598-28-4835 FAX:0598-28-4895